

ТОВАРИСТВО З ОБМЕЖЕНОЮ ВІДПОВІДАЛЬНІСТЮ

«ГРАНД ПРОЄКТ ПЛЮС»

Україна, 50074, Дніпропетровська область, м. Кривий Ріг, вул. Володимира Бизова, 5-Б

код ЄДРПОУ 45154985

п/р UA6735100500000260038792221901, АТ «УКРСИББАНК»

Платник єдиного податку, 5%

+38(096) 551 33 02, e-mail: grandproekt.plus@gmail.com

Замовник: ГУНП в Дніпропетровській області

"Капітальний ремонт будівлі ГУНП в Дніпропетровській області за адресою: м. Кривий Ріг, вул. Привокзальна, 25"

РОБОЧИЙ ПРОЄКТ

ТОМ 6

ЕЛЕКТРООСВІТЛЕННЯ

ВНУТРІШНЄ

1002-2024-ЕО

Директор ТОВ "ГРАНД ПРОЄКТ ПЛЮС"



/ О.М. Половинко /

Головний інженер проекту



/ В.В. Михайліченко /

м.Кривий Ріг - 2024рік

Відомість робочих креслень

Загальні вказівки

Аркуш	Найменування	Примітка
1	Загальні дані.	
2	Щит ЩО. Схема принципова однолінійна.	
3	Щит ЩАО. Схема принципова однолінійна.	
4	План першого поверху. Підключення мереж робочого освітлення.	
5	План першого поверху. Підключення мереж аварійного освітлення.	

- Даним комплектом робочих креслень вирішуються питання освітлення будівлі.
- Технічні рішення, які прийняті в робочих кресленнях відповідають вимогам екологічних, санітарно-гігієнічних, протипожежних та інших діючих норм і правил та забезпечують безпечну для життя та здоров'я людей експлуатацію об'єкта при дотриманні передбачених проектом положень.
- Напруга розподільчої мережі складає 220В, з глухим заземленням нейтралі, частотою 50 Гц.
- Живлення мереж освітлення здійснюється від нових розподільчих щитів.
- Розключення вимикачів виконати в установочних коробках.
- Мережі запроектовано трьох провідними. Нові кабельні лінії робочого освітлення передбачається виконати кабелем марки ВВГнгд, який прокладається у кабельному коробі та гофрованій ПВХ трубі.
- Нові кабельні лінії аварійного та евакуаційного освітлення передбачається виконати вогнестійким кабелем марки (N)НХН FE 180/E30, який прокладається у кабельному коробі та гофрованій ПВХ трубі окремо від мереж робочого освітлення та силового обладнання.
- З'єднання кабельних жил виконати з допомогою клемних зажимів, що не допускають прямий контакт з'єднувальних провідників.
- Кабельні виводи обладнання вивести відповідно до встановленого обладнання.
- Всі монтажні роботи виконувати згідно з діючими ПУЕ, ПТБ та ПТЕ, СНІП 3.05.06-85.

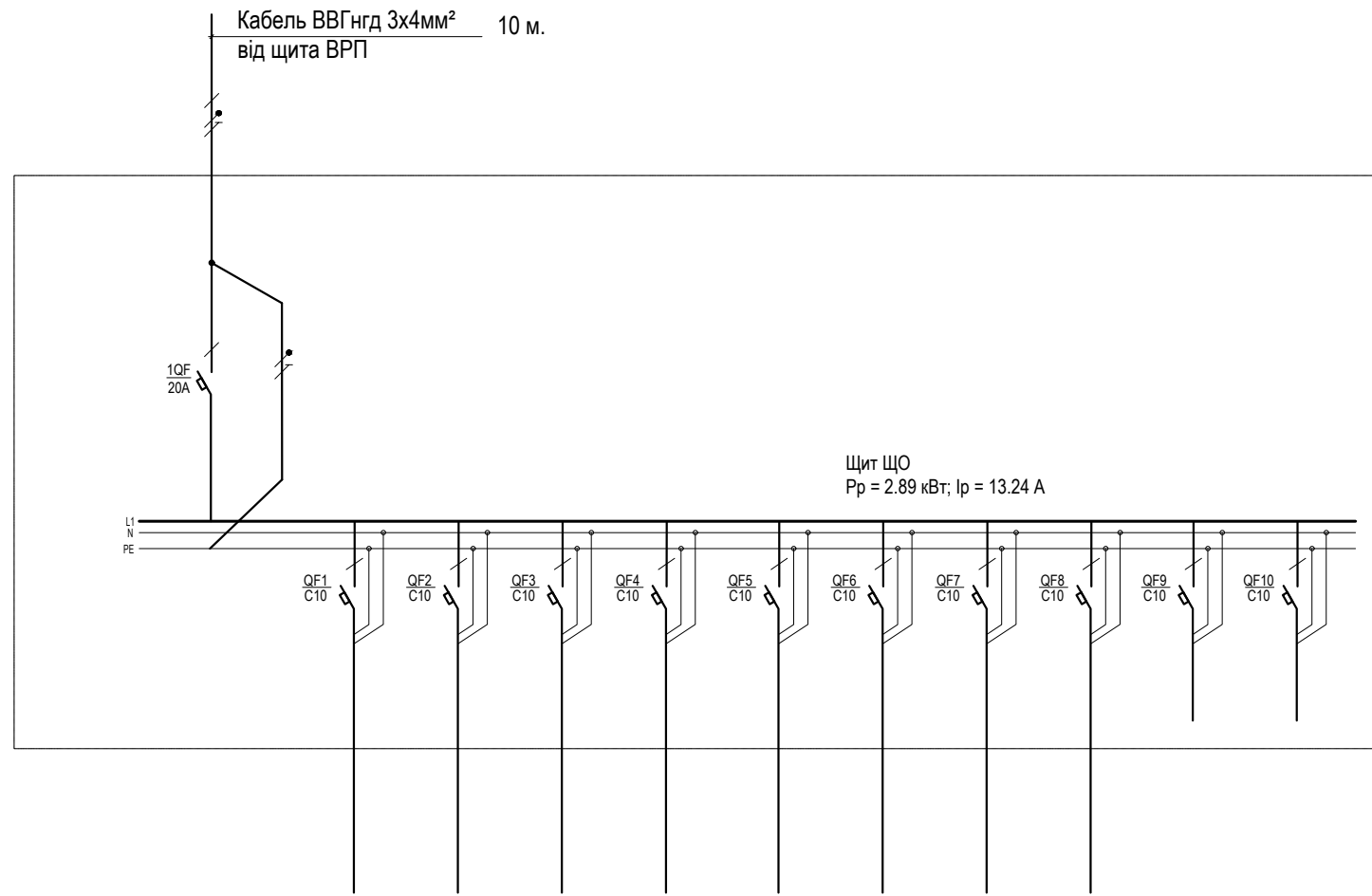
Відомість документів на які посилаються та які додаються

Позначення	Найменування	Примітка
ПУЕ-2017	Правила улаштування електроустановок	
ДБН В.2.5-23:2010	Проектування електрообладнання об'єктів цивільного призначення	
ДБН В.2.2-5-2023	Захисні споруди цивільного захисту	
ДБН В.2.5-28-2018	Природне і штучне освітлення	
1002-2024-ЕО.С	Специфікація обладнання та матеріалів	на 3 арк.

Погоджено:

Зам. інв. №
Підпис і дата
Інв. № об.

1002-2024-ЕО					
Капітальний ремонт будівлі ГУНП в Дніпропетровській області за адресою: м. Кривий Ріг, вул. Привокзальна, 25					
Змін.	К-сть	Аркуш	Недок.	Підпис	Дата
ГП		Міхайліченко			00.2024
Розробив		Чалий			00.2024
Перевірив		Міхайліченко			00.2024
Н.контроль		Нікітіна			00.2024
				Загальні дані	
			Стадія	Аркуш	Аркушів
			РП	1	
				ТОВ "ГРАНД ПРОЄКТ ПЛЮС"	

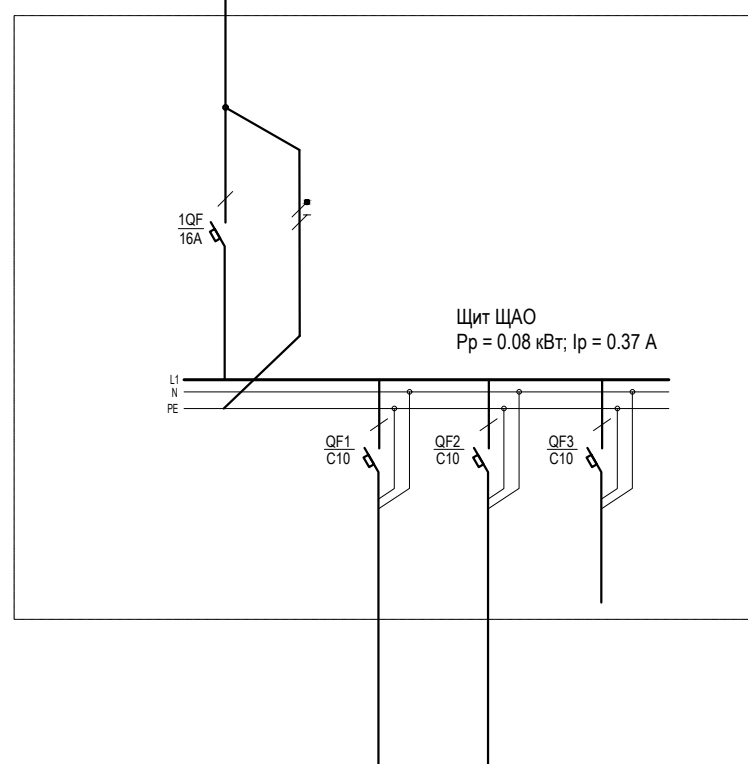


Номер групи	L1	L2	L3	L4	L5	L6	L7	H1		
Руст, кВт	0.42	0.49	0.39	0.28	0.35	0.08	0.39	0.10	0.20	0.20
Іуст, А	2.01	2.34	1.84	1.34	1.67	0.40	1.84	0.48	0.96	0.96
Тип і переріз кабеля	ВВГнгд 3х1,5 ПВХ20	ВВГнгд 3х1,5 ПВХ20	ВВГнгд 3х1,5 ПВХ20	ВВГнгд 3х1,5 ПВХ20	ВВГнгд 3х1,5 ПВХ20	ВВГнгд 3х1,5 ПВХ20	ВВГнгд 3х1,5 ПВХ20	ВВГнгд 3х1,5 ПВХ20		
Довжина кабельної лінії, м	65	75	80	70	90	40	90	60		
Назва споживача	Освітлення (прим. 1-5)	Освітлення (прим. 10-12,18)	Освітлення (прим. 19,24)	Освітлення (прим. 6,9,13-15)	Освітлення (прим. 20-22,25-27)	Освітлення (прим. 17,23)	Освітлення (прим. 7,8,16,28)	Зовнішнє освітлення	Резерв	Резерв

Погоджено:			
Зам. інв. №			
Підпис і дата			
Інв. № об.			

						1002-2024-EO			
						Капітальний ремонт будівлі ГУНП в Дніпропетровській області за адресою: м. Кривий Ріг, вул. Привокзальна, 25			
Змін.	К-сть	Аркуш	Недок.	Підпис	Дата		Стадія	Аркуш	Аркушів
							РП	2	
ГП		Міхайліченко			00.2024	Щит ЩО. Схема принципова однолінійна.	ТОВ "ГРАНД ПРОЄКТ ПЛЮС"		
Розробив		Чалий			00.2024				
Перевірив		Міхайліченко			00.2024				
Н.контроль		Нікітіна			00.2024				

Кабель (N)HXH FE 180/E30 3x2.5mm² 10 м.
від щита ВРП

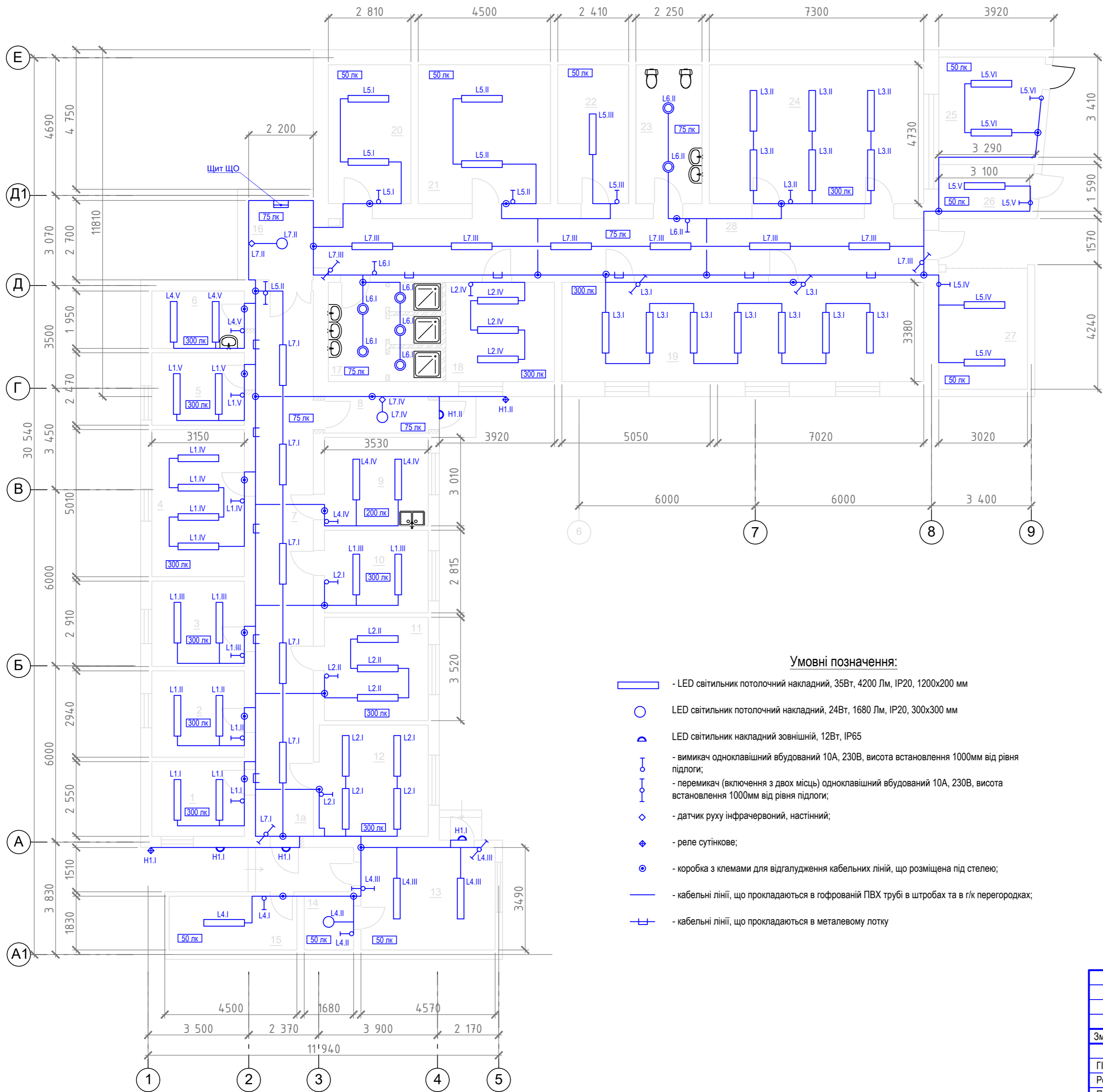


Номер групи	A1	E1	
Руст, кВт	0.02	0.03	0.03
Іуст, А	0.10	0.14	0.14
Тип і переріз кабеля	(N)HXH FE 180/E30 3x1,5	(N)HXH FE 180/E30 3x1,5	
Довжина кабельної лінії, м	50	90	
Назва споживача	Аварійне освітлення	Евакуаційне освітлення	Резерв

Погоджено:			
Зам. інв. №			
Підпис і дата			
Інв. № об.			

						1002-2024-EO		
						Капітальний ремонт будівлі ГУНП в Дніпропетровській області за адресою: м. Кривий Ріг , вул. Привокзальна, 25		
Змін.	К-сть	Аркуш	Недок.	Підпис	Дата	Стадія	Аркуш	Аркушів
						Щит ЩАО. Схема принципова однолінійна.	3	
ГП		Міхайліченко		<i>[Signature]</i>	00.2024			
Розробив		Чалий		<i>[Signature]</i>	00.2024			
Перевірив		Міхайліченко		<i>[Signature]</i>	00.2024			
Н.контроль		Нікітіна		<i>[Signature]</i>	00.2024	ТОВ "ГРАНД ПРОЄКТ ПЛЮС"		

План першого поверху.
М 1:100



Умовні позначення:

- LED світильник потолочний накладний, 35Вт, 4200 Лм, IP20, 1200x200 мм
- LED світильник потолочний накладний, 24Вт, 1680 Лм, IP20, 300x300 мм
- LED світильник накладний зовнішній, 12Вт, IP65
- вимикач одноклавішний вбудований 10А, 230В, висота встановлення 1000мм від рівня підлоги;
- перемикач (включення з двох місць) одноклавішний вбудований 10А, 230В, висота встановлення 1000мм від рівня підлоги;
- датчик руху інфрачервоний, настінний;
- реле сутінкове;
- коробка з клемми для відгалуження кабельних ліній, що розміщена під стелею;
- кабельні лінії, що прокладаються в гофрованій ПВХ трубі в штробах та в г/к перегородках;
- кабельні лінії, що прокладаються в металевому лотку

Експлікація приміщень

Номер приміщення	Найменування	Площа, м ²	Кат. прим.
1	Приміщення чергового	8,00	
1a	Тамбур	2,40	
2	Кабінет	9,25	
3	Кабінет	9,15	
4	Кабінет	15,8	
5	Кабінет	7,80	
6	Медпункт	6,15	
7	Коридор	34,0	
8	Тамбур	4,40	
9	Кімната приймання їжі	11,0	
10	Кабінет	9,90	
11	Кабінет	12,4	
12	Кабінет	14,0	
13	Підсобне приміщення	16,0	
14	Підсобне приміщення	3,00	
15	Підсобне приміщення	8,25	
16	Коридор	6,00	
17	Душова	12,9	
18	Кабінет	12,7	
19	Конференц-зал (казарма)	41,6	
20	Підсобне приміщення	13,3	
21	Підсобне приміщення	21,3	
22	Підсобне приміщення	11,4	
23	Санвузол	10,7	
24	Кабінет	34,5	
25	Комора	12,3	
26	Підсобне приміщення	5,10	
27	Комора	12,8	
28	Коридор	38,9	

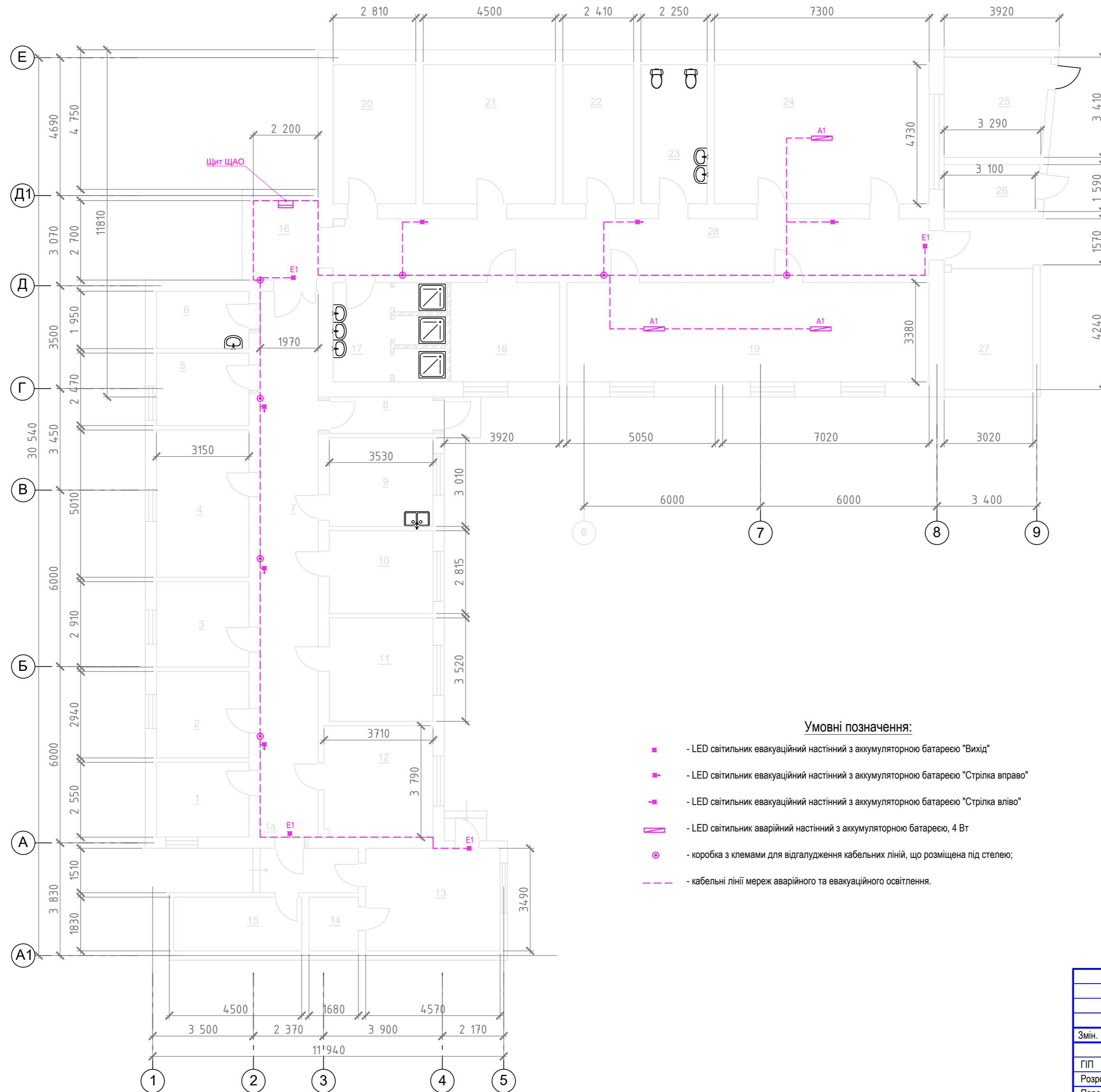
Примітка

- Нависні шафи встановити на висоті 1.3 м. від рівня підлоги;
- Відмітку встановлення електроустановочного обладнання уточнити за місцем;
- Відмітку трасування та прив'язку кінців кабелів уточнити під час монтажу;
- Всі металеві частини електрообладнання, що не знаходяться під напругою, заземлити згідно вимогам гл. 1.7 ПУЕ;
- Всі електромонтажні роботи виконувати у відповідності з діючими нормами ПУЕ та ПТЕЕП з дотриманням всіх заходів по охороні праці та техніці безпеки згідно ДБН А.3.2-2:2009 "Охорона праці і промислова безпека у будівництві";
- Для встановлення нових розеток та вимикачів використовуються нові підрозетники глибиною 60мм;
- Магістральні кабельні траси прокласти в металевому лотку використовуючи розділові пластини для відокремлення різних груп кабелів. Лоток для магістральних трас врахований в частині проекту марки ЕМ.

Погоджено:
Зам. інв. №
Підпис і дата
Інв. № об.

1002-2024-EO							
Капітальний ремонт будівлі ГУНП в Дніпропетровській області за адресою: м. Кривий Ріг, вул. Привокзальна, 25							
Змін.	К-сть	Аркуш	Надод.	Підпис	Дата		
ГП	Міхайліченко				10.2024		
Розробив	Чалий				10.2024		
Перевірив	Міхайліченко				10.2024		
Н.контроль	Нікітіна				10.2024		
План першого поверху. Підключення мереж робочого освітлення.					Стадія	Аркуш	Аркушів
					РП	4	
ТОВ "ГРАНД ПРОСКТ ПЛЮС"					Формат А2		

План першого поверху.
М 1:100



Умовні позначення:

- ✦ - LED світильник евакуаційний настінний з акумуляторною батареєю "Вихід"
- ✦- - LED світильник евакуаційний настінний з акумуляторною батареєю "Стрілка вправо"
- ✦- - LED світильник евакуаційний настінний з акумуляторною батареєю "Стрілка вліво"
- ▭ - LED світильник аварійний настінний з акумуляторною батареєю, 4 Вт
- ⊙ - коробка з клеммами для відгалуження кабельних ліній, що розміщена під стелею;
- - - - кабельні лінії мереж аварійного та евакуаційного освітлення.

Експлікація приміщень

Номер приміщення	Найменування	Площа, м ²	Кат. прим.
1	Приміщення чергового	8,00	
1a	Тамбур	2,40	
2	Кабінет	9,25	
3	Кабінет	9,15	
4	Кабінет	15,8	
5	Кабінет	7,80	
6	Медпункт	6,15	
7	Коридор	34,0	
8	Тамбур	4,40	
9	Кімната приймання їжі	11,0	
10	Кабінет	9,90	
11	Кабінет	12,4	
12	Кабінет	14,0	
13	Підсобне приміщення	16,0	
14	Підсобне приміщення	3,00	
15	Підсобне приміщення	8,25	
16	Коридор	6,00	
17	Душова	12,9	
18	Кабінет	12,7	
19	Конференц-зал (казарма)	41,6	
20	Підсобне приміщення	13,3	
21	Підсобне приміщення	21,3	
22	Підсобне приміщення	11,4	
23	Санвузол	10,7	
24	Кабінет	34,5	
25	Комора	12,3	
26	Підсобне приміщення	5,10	
27	Комора	12,8	
28	Коридор	38,9	

Примітка

- Нависні шафи встановити на висоті 1.3 м. від рівня підлоги;
- Відмітку встановлення електроустановочного обладнання уточнити за місцем;
- Відмітку трасування та прив'язку кінців кабелів уточнити під час монтажу;
- Всі металеві частини електрообладнання, що не знаходяться під напругою, заземлити згідно вимогам гл. 1.7 ПУЕ;
- Всі електромонтажні роботи виконувати у відповідності з діючими нормами ПУЕ та ПТЕЕП з дотриманням всіх заходів по охороні праці та техніці безпеки згідно ДБН А.3.2-2-2009 "Охорона праці і промислова безпека у будівництві";
- Для встановлення нових розеток та вимикачів використовуються нові підрозетники глибиною 60мм;
- Магістральні кабельні траси прокласти в металевому лотку використовуючи розділові пластини для відокремлення різних груп кабелів. Лоток для магістральних трас врахований в частині проекту марки ЕМ.

Погоджено:	
Зам. інв. №	
Підпис і дата	
Інв. № об.	

1002-2024-EO							
Капітальний ремонт будівлі ГУНП в Дніпропетровській області за адресою: м. Кривий Ріг, вул. Привокзальна, 25							
Змін.	К-сть	Аркуш	Неодк.	Підпис	Дата		
ГП	Міхайліченко			<i>[Signature]</i>	00.2024		
Розробив	Чалий			<i>[Signature]</i>	00.2024		
Перевірив	Міхайліченко			<i>[Signature]</i>	00.2024		
Н.контроль	Нікітіна			<i>[Signature]</i>	00.2024		
План першого поверху. План мансардного поверху. Підключення мереж аварійного освітлення.					Стадія	Аркуш	Аркушів
					РП	5	
ТОВ "ГРАНД ПРОЄКТ ПЛЮС"					Формат А2		

Специфікація обладнання та матеріалів

№ п/п	Найменування та технічна характеристика	Тип, марка обладнання	Код обладнання	Завод виробник	Одиниця виміру	Кількість	Маса одиниці, кг	Примітка
1	2	3	4	5	6	7	8	9
Щит робочого освітлення ЩО								
1	Щит розподільчий зовнішнього встановлення, на 18 модулів, IP41	GOLF	VS118PD	Hager	шт	1		
1.1	Автоматичний вимикач, 20А, 1п	iC60N	A9F79120	Schneider	шт	1		
1.2	Автоматичний вимикач, 10А, 1п	iC60N	A9F79110	Schneider	шт	10		
1.3	З'єднувальна шина, 63 А, 1Ф		KB163P	Hager	шт	1		
1.4	Шина N з адаптером на din-рейку	10 отв			шт	1		
1.5	Шина PE з адаптером на din-рейку	10 отв			шт	1		
1.6	Провід та витратні матеріали							
Щит аварійного освітлення ЩАО								
2	Щит розподільчий зовнішнього встановлення, на 8 модулів, IP41	GOLF	VS108PD	Hager	шт	1		
2.1	Автоматичний вимикач, 16А, 1п	iC60N	A9F79116	Schneider	шт	1		
2.2	Автоматичний вимикач, 10А, 1п	iC60N	A9F79110	Schneider	шт	3		
2.3	З'єднувальна шина, 63 А, 1Ф		KB163P	Hager	шт	1		
2.4	Шина N з адаптером на din-рейку	10 отв			шт	1		
2.5	Шина PE з адаптером на din-рейку	10 отв			шт	1		
2.6	Провід та витратні матеріали							
Електроустановочні вироби								
3	Вимикач одноклавішний універсальний, 10А, IP20	Regina		Polo	шт	22		
4	Перемикач одноклавішний універсальний (включення з двох місць), 10А, IP20	Regina		Polo	шт	8		

Обладнання та матеріали, вказані в даній специфікації можуть бути замінені на аналогічні з однаковими технічними характеристиками та не гіршої якості.

						1002-2024-EO.C			
						Капітальний ремонт будівлі ГУНП в Дніпропетровській області за адресою: м. Кривий Ріг, вул. Привокзальна, 25			
Змін.	К-сть	Аркуш	№док.	Підпис	Дата		Стадія	Аркуш	Аркушів
							РП	1	3
ГП		Міхайліченко			00.2024	Специфікація обладнання та матеріалів	ТОВ "ГРАНД ПРОЄКТ ПЛЮС"		
Розробив		Чалий			00.2024				
Перевірив		Міхайліченко			00.2024				
Н.контроль		Нікітіна			00.2024				

Специфікація обладнання та матеріалів

№ п/п	Найменування та технічна характеристика	Тип, марка обладнання	Код обладнання	Завод виробник	Одиниця виміру	Кількість	Маса одиниці, кг	Примітка
5	Рамка 1-кратна	Regina		Polo	шт	30		
6	Коробка установочна, набірна, універсальна, d=60мм				шт	30		
7	Коробка розподільча, накладна, 90x90мм				шт	40		
8	Клемна колодка, 4 мм ² , 10 конт.				шт	40		
9	Клема з'єднувальна універсальна на 3 контакти, 1...4 мм ²	СМК-413Т		Аско	шт	200		
Освітлювальне обладнання								
10	LED світильник поточний накладний, 35Вт, 4200 Лм, IP20, 1200x200 мм				шт	65		
11	LED світильник поточний накладний, 24Вт, 1680 Лм, IP20, 300x300 мм				шт	3		
12	LED світильник накладний зовнішній, 12Вт, IP65				шт	7		
13	LED світильник евакуаційний настінний з акумуляторною батареєю "Вихід", 3Вт				шт	4		
14	LED світильник евакуаційний настінний з акумуляторною батареєю "Стрілка вправо", 3Вт				шт	3		
15	LED світильник евакуаційний настінний з акумуляторною батареєю "Стрілка вліво", 3Вт				шт	3		
16	LED світильник аварійний настінний з акумуляторною батареєю, 4 Вт, IP20, 300x50 мм				шт	3		
17	Датчик руху настінний				шт	2		
18	Сутінкове реле				шт	2		
19	LED світильник переносний акумуляторний, 220В, 1А, 50 год. авт. роботи				шт	2		
Монтажні вироби								
20	Труба ПВХ гофрована електромонтажна з ПВХ, діаметром: Ø20мм		91920	DKC	м	300		
21	Металорукав в гладкій пвх ізоляції, внутрішнім діаметром: Ø20мм		6070-22N	DKC	м	20		
22	Короб кабельний 25x17мм, білий		00304	DKC	м	50		
Кабельно-провідникова продукція								
23	Кабель 3x4мм ²	ВВГнгд		33ЦМ	м	10		
24	Кабель 3x1.5мм ²	ВВГнгд		33ЦМ	м	600		

Зам. інв. №
Підпис і дата
Інв. № об.

Зм.	Кіл.	Арк.	№ док.	Підпис	Дата

1002-2024-EO.C

Аркуш
2

